



PREIS- UND HOTELINFORMATION 2017

HOTEL INKLUSIVLEISTUNGEN

- Genuss-Frühstücksbuffet
- Kostenfreier hoteleigener Parkplatz vor dem Hotel
- Sonnenliegen und Schirme auf der hoteleigenen, grossen, privaten Liegewiese
- Steganlage & Lounge-Bereich direkt am Wolfgangsee
- kleine Familiensauna
- Fahrradgarage
- kostenloser WIFI im Bar-Restaurantbereich
- Zeitungsservice – auf Vorbestellung



WAS SIE WISSEN SOLLTEN

- Am Tag Ihrer Ankunft stehen Ihnen Zimmer/Wohnung ab 14.00 Uhr zur Verfügung
- Bei Ihrer Abreise bitten wir Sie, das Zimmer/Wohnung bis 10.30 Uhr zu räumen
- Wir danken für Ihr Verständnis, daß in unseren neu renovierten Zimmern Hunde nicht erlaubt sind
- **WIR SIND EIN NICHTRAUCHER-HOTEL**
- Kurzaufenthalt von nur 1 Nacht € 10,- Zuschlag pro Zimmer
- Kinder sind uns herzlich willkommen: im Doppelzimmer zu 25m² mit ausziehbarem Sitzsofa von 0 bis 3 Jahren FREI, ab 4 Jahre € 20,- pro Nacht
- Für Ihre Buchung erlauben wir uns eine Anzahlung über € 200,- einzuheben
- Angegebene Preise inklusive MWSt.
- Die Ortstaxe von € 1,40 pro Person und Übernachtung wird extra berechnet
- Bezahlung: Bar, Maestro, Visa oder Mastercard
- **Unsere Stornobedingungen:**
 - bis 4 Wochen vor Anreise kostenloses Storno
 - 4 bis 2 Wochen vor Anreise 50% Stornogebühren
 - 2 Wochen bis Tag der Anreise 90% Stornogebühren



Die einzigartige Terrasse & Seelounge direkt am Wolfgangsee!

In den Monaten Juni bis Mitte September verwöhnen wir Sie bei Schönwetter in der Seelounge / Terrasse mit Getränken und Kleinigkeiten.

Für Juli und August werden wir unsere Gästen zwei mal pro Woche einen Genuss Themenabend bieten.



A-5360 St. Wolfgang
Ried 123
Tel + 43 6138 2385
Mobil + 43 664 3120230
info@seehang.com
www.seehang.com

Sparkasse St. Wolfgang
IBAN AT412031400100671510
BIC SKBIAT21XXX

DOPPELZIMMER & APPARTEMENT



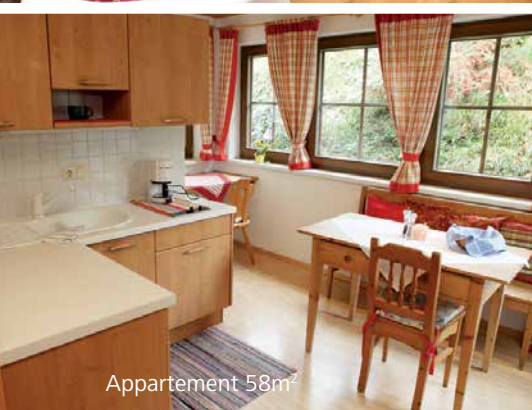
Doppelzimmer 20m²



Doppelzimmer 25m²



Doppelzimmer 25m²



Appartement 58m²



ZIMMERKATEGORIEN

„CLASSIK“ DOPPELZIMMER SEEBLICK

ca. 20m² – mit Balkon & wunderschönem Seeblick
gemütlicher Sitzgelegenheit - Safe, Telefon, Flatscreen TV,
Badezimmer mit Dusche, WC, Haarfön, Badehandtuch

„KOMFORT“ DOPPELZIMMER SEEBLICK

ca. 25m² – mit Balkon & wunderschönem Seeblick
gemütliches Sitzsofa - Safe, Telefon, Flatscreen TV,
Badezimmer mit Dusche, WC, Haarfön, Badehandtuch

„STANDARD“ DOPPELZIMMER BERGBLICK

ca. 20m² – mit Balkon & Bergblick
gemütlicher Sitzgelegenheit - Safe, Telefon, Flatscreen TV,
Badezimmer mit Dusche, WC, Haarfön, Badehandtuch

APPARTEMENT SEEBLICK – FÜR 2 BIS 4 PERSONEN

ca. 58m² – mit Balkon & wunderschönem Seeblick
Wohnzimmer mit Sitz- oder Schlafsofa & Sitzgelegenheit,
kleine, Küche mit Essecke, ruhiges Schlafzimmer mit TV,
großer Flatscreen TV im Wohnzimmer, Safe & Telefon
Badezimmer mit Dusche, separates WC, Haarfön, Badehandtuch

SAISONEN & PREISE

	CLASSIK	KOMFORT	STANDARD	APPARTEMENT
SAISON 1	14.4. bis 1.7. und 10.9. bis 29.10.2017			
pro Tag	49,00	54,00	44,00	130,00
SAISON 2	2.7. bis 9.9. und Advent / Weihnachten ab 24.11. 2017 bis 6.1.2018			
pro Tag	65,00	70,00	60,00	145,00
Woche	450,00	485,00	415,00	995,00

ZIMMERINFOS

Zimmerpreise pro Person/Tag inklusive Genuss-Frühstücksbuffet;
Woche = Pauschale pro Person für 7 Nächte

Die Preise sind inklusive USt. / exklusive Ortstaxe

Preise Appartement: für 2 Personen exkl. Frühstück;
Aufpreis für 3. und 4. Person im Appartement: Euro 20,- / Tag
Aufpreis pro Frühstück: Euro 10,- / Person

GUTSCHEIN

WOLFGANGSEE - GUTSCHEIN *

„Wir schenken Ihnen Berge und den See dazu“:

Dieser beinhaltet:

- eine Schafbergbahnfahrt
- eine Wolfgangsee-Schiffahrt
- eine Seilbahnfahrt auf das Zwölferhorn
- eine mautfreie Fahrt in das Wander- und Almgebiet „Postalm“
- Schnupperstunden in der Wellness-Alm am Leopoldhof

* Wolfgangseepauschale Frühjahr/Herbst:

- im Classic: Euro 385,- / im Komfort: Euro 420,-
im Standard Euro 350,- / im Appartement Euro 500,-
- jeweils für 7 Nächte pro Person
- gültig im Zeitraum:
1.5. bis 24.6. und 11.9. bis 26.10.2016

ADVENT

WOLFGANGSEER-ADVENT

Unsere Adventpauschalen sind ab
Anfang März auf unserer Homepage
ersichtlich: www.seehang.com

Detailliertes Veranstaltungs- und
Adventprogramm finden Sie unter:
www.wolfgangseer-advent.at



IN 4 GEHMINUTEN: DIE WELLNESS-ALM AM LEOPOLDHOF!

IN NUR 4 GEHMINUTEN vom HOTEL SEEHANG erreichbar!

Auf drei Ebenen genießen Sie eine 3500m² umfassende Wellness-Alm mit 4 Innenbecken, 3 Außenbecken, 8 verschiedenen Themensaunen, Dampfbad, Whirlpool, Ruheflächen, „Wellness für Zwei“, Kinderbereich, etc...

