

# PREISE UND HOTELINFORMATIONEN 2025



## INKLUSIV LEISTUNGEN

- Genuss-Frühstücksbuffet
- kostenfreier, hoteleigener Parkplatz vor dem Hotel für 1 PKW/Zimmer
- Sonnenliegen und Schirme auf der hoteleigenen, großen, privaten Liegewiese
- Steganlage & Lounge-Bereich direkt am Wolfgangsee
- kleine Familiensauna
- Fahrradgarage
- kostenloses WIFI im Empfang- und Frühstücksbereich

## GUT ZU WISSEN

**SELF CHECK IN:** Anreise ab 14:00 Uhr - Ihr Schlüssel wird in der Keybox oder am Empfang für Sie bereit gelegt.  
**CHECK OUT:** Abreise bis 10:30 Uhr

**Liegegebühren am Badestrand:**  
SUP-Board & Kajak € 10,- / Tag, Boot € 20,- / Tag.  
Für Ihre Sportgeräte wird keine Haftung übernommen.

**Aufpreise für Kurzaufenthalte (Preise pro Zimmer):**  
1 - 2 Nächte: € 20,- / 3 Nächte: € 10,- / ab 4 Nächte gelten die Standardpreise.

**Kinder sind bei uns herzlich willkommen:**  
im Doppelzimmer zu 25m2 mit ausziehbarem Sitzsofa von 0 bis 15 Jahren im Zusatzbett € 30,- / Nacht

## SEELOUNGE

Die einzigartige Terrasse und Seelounge direkt am Wolfgangsee!

Im Frühjahr und Herbst bieten wir unseren Hotelgästen die reichlich befüllten Getränke - Kühlschränke; Gerne können Sie hierfür den Seeloungebereich oder die gemütliche Stube genießen; In den Monaten Juli und August verwöhnen wir Sie bei Schönwetter in der Seelounge/Terrasse direkt AM SEE mit Getränken und Kleinigkeiten. Wir bieten keine Halbpension an. Gerne empfehlen wir Ihnen umliegende Restaurants. Geringfügige Änderungen vorbehalten.



## KONTAKT

FAMILIE PETRA FALKENSTEINER  
A-5360 St. Wolfgang • Ried 123  
Mobil + 43 664 3120230  
info@seehang.com • www.seehang.com

### BANKVERBINDUNG

Sparkasse St. Wolfgang  
IBAN AT412031400100671510  
BIC SKBIAT21XXX



Für Ihre Buchung erlauben wir uns eine Anzahlung über € 200,- einzuheben.  
Alle Preise sind inklusive MwSt. & exklusive Ortstaxe - € 3,00 pro Person & Nacht.

**Bezahlung:** Bar, Maestro, Visa oder Mastercard

### Unsere Stornobedingungen:

- bis 4 Wochen vor Anreise kostenloses Storno
- 4 bis 2 Wochen vor Anreise 50% Stornogebühren
- 2 Wochen bis Tag der Anreise 90% Stornogebühren

**Hunde** sind nur auf Anfrage vereinbar. • Wir haben **keinen Personenaufzug**. Die Zimmer befinden sich auf **2 Etagen** welche zu Fuß über das Stiegenhaus erreichbar sind. Der Weg vom Parkplatz zum Hoteleinang führt über einige **Treppen**.



### ANREISE

von Salzburg über St. Gilgen, von Gmunden über Bad Ischl oder von Graz / Bad Aussee über Bad Ischl

In Strobl fahren Sie von der Bundesstraße ab und fahren Richtung St. Wolfgang am Wolfgangsee. In St. Wolfgang fahren Sie durch den kleinen Orts-tunnel und bleiben immer auf der Seestraße direkt neben dem See. Nach ca. 2 km erreichen Sie das Hotel Seehang in Ried am Wolfgangsee.

# ZIMMER KATEGORIEN

# ALLE ZIMMER MIT BALKON UND PARADIESISCHEM BLICK AUF DEN WOLFGANGSEE

# SAISONEN UND PREISE

# SEEHANG TIPS

**„CLASSIC“ DOPPELZIMMER SEEBLICK**  
ca. 20m<sup>2</sup> – mit Balkon & wunderschönem Seeblick  
gemütliche Sitzgelegenheit, Safe, Flatscreen TV, Badezimmer mit Dusche, WC, Haarfön, Badetasche mit Badehandtuch



„CLASSIC“ 20m<sup>2</sup>

**„KOMFORT“ DOPPELZIMMER SEEBLICK**  
ca. 25m<sup>2</sup> – mit Balkon & wunderschönem Seeblick  
gemütliches Sitzsofa, Safe, Flatscreen TV, Badezimmer mit Dusche, WC, Haarfön, Badetasche mit Badehandtuch



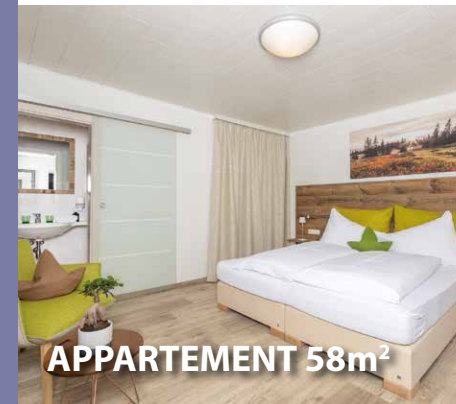
„CLASSIC“ 20m<sup>2</sup>

**„STANDARD“ DOPPELZIMMER BERGBLICK**  
ca. 20m<sup>2</sup> – mit Balkon & Bergblick  
gemütliche Sitzgelegenheit, Safe, Flatscreen TV, Badezimmer mit Dusche, WC, Haarfön, Badetasche mit Badehandtuch



„KOMFORT“ 25m<sup>2</sup>

**APPARTEMENT SEEBLICK – FÜR 2 BIS 4 PERSONEN**  
ca. 58m<sup>2</sup> – mit Balkon und wunderschönem Seeblick  
Wohnzimmer mit Sitz- oder Schlafsofa, Sitzgelegenheit, kleine Küche mit Essecke, ruhiges Schlafzimmer mit TV, großer Flatscreen TV im Wohnzimmer, Safe, Badezimmer mit Dusche, separates WC, Haarfön, Badetasche mit Badehandtuch



APPARTEMENT 58m<sup>2</sup>

**NEU:** Unsere Zimmer sind mit Holzböden oder mit neuen „allergiefreien“ Teppichböden ausgestattet



	CLASSIC	KOMFORT	STANDARD	APPARTEMENT
<b>SAISON 1</b>	18.4. bis 13.6.2025 und 14.9. bis 2.11.2025			
pro Tag	78,00	85,00	73,00	195,00
<b>SAISON 2</b>	14.6. bis 13.9.2025 und 28.11. bis 2.1.2026			
pro Tag	90,00	100,00	80,00	225,00
Zimmerpreise pro Person/Nacht inklusive Genuss-Frühstücksbuffet • Die Preise sind inklusive USt., exklusive Ortstaxe • Preise Appartement: für 2 Personen exkl. Frühstück • Aufpreis für 3. + 4. Person im Appartement je € 30,- / Tag • Aufpreis pro Frühstück: € 20,- / Person • Check-In ab 14 Uhr bis 18 Uhr (gerne tel. Vereinbarung bei Ankunft nach 18 Uhr), Check-Out 10:30 Uhr • Aufpreise für Kurzaufenthalte (Preise pro Zimmer/pro Nacht): 1 - 2 Nächte: € 20,- / 3 Nächte: € 15,- • Ab 4 Nächte gelten die Standardpreise.				

## WELLNESS-ALM

Die nur 400m entfernte WELLNESS-ALM bietet Genuss auf 3500m<sup>2</sup>.

Für Seehang Gäste gibt es einen ermäßigten Eintritt:  
-10% für den jeweiligen Tarif.

[www.wellness-alm.at](http://www.wellness-alm.at)



## WOLFGANGSEER ADVENT

Bereits seit 20 Jahren begeistert der Wolfgangseer Advent große und kleine Besucher mit liebevoll gestalteten Adventorten rund um den See, traditioneller Dekoration und festlicher Stimmung.

[www.wolfgangseer-advent.at](http://www.wolfgangseer-advent.at)

